

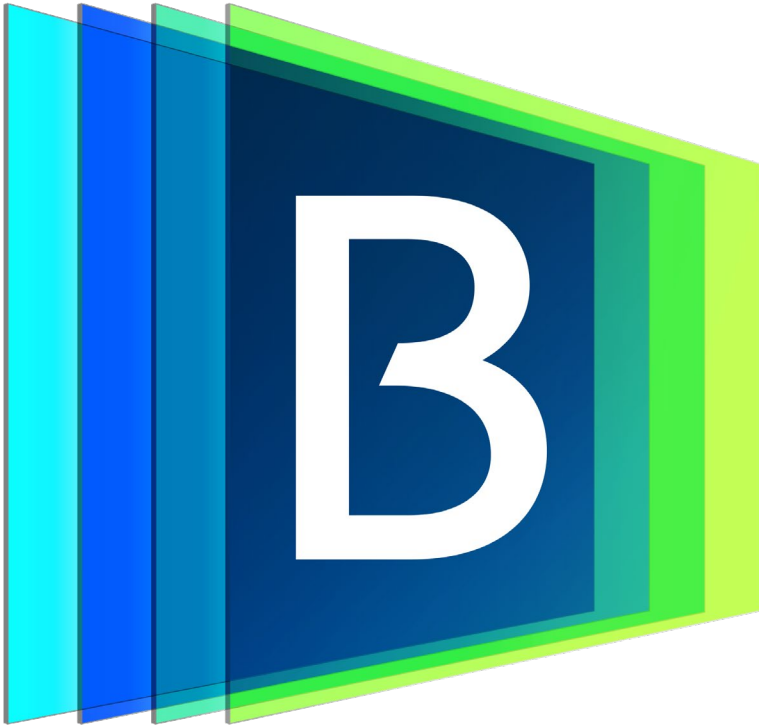
The Opportunity Company

Unternehmenspräsentation

Stand: Mai 2026

Finanzkennzahlen beziehen sich auf das GJ 2025

BERTELSMANN



Erstklassige Medieninhalte, Dienstleistungen und Bildungsangebote

Spitzenpositionen in den Kerngeschäften Entertainment, Buch, Musik, Dienstleistungen, Marketing-Services, Bildung und Beteiligungen

Internationalität

Weltweit tätiges Unternehmen mit mehr als 75.000 Mitarbeitenden in gut 50 Ländern

Bertelsmann auf einen Blick

BERTELSMANN



19,0 Mrd. Euro
Konzernumsatz



3.019 Mio. Euro
Operating EBITDA adjusted



1.007 Mio. Euro
Konzernergebnis



76.965
Mitarbeitende



Gütersloh
Hauptsitz



Penguin
Random
House



BMG

arvato
group

Bertelsmann
Marketing
Services

Bertelsmann
Education Group

BI Bertelsmann
Investments

Medien

Dienstleistungen

Bildung

Investments

Der Vorstand



Thomas Rabe
Vorstandsvorsitzender von Bertelsmann



Carsten Coesfeld
Mitglied des Vorstands von Bertelsmann
und CEO von Bertelsmann Investments



Thomas Coesfeld
Mitglied des Vorstands von Bertelsmann
und CEO von BMG



Rolf Hellermann
Finanzvorstand von Bertelsmann



Immanuel Hermreck
Personalvorstand von Bertelsmann



Clément Schwebig
Mitglied des Vorstands von Bertelsmann
und CEO der RTL Group

Das Group Management Committee (GMC)

Das GMC setzt sich zusammen aus den Mitgliedern des Bertelsmann-Vorstands und ausgewählten Führungskräften aus dem Bertelsmann-Konzern.



Andreas Barth
CEO von Riverty



N ria Cabut 
CEO von Penguin Random
House Grupo Editorial



Dirk Kemmerer
CEO von Bertelsmann
Marketing Services



Kay Krafft
CEO der Bertelsmann
Education Group



David Larramendy
CEO von Groupe M6



Annabelle Yu Long
Managing Partner von
Bertelsmann Asia Investments



Nihar Malaviya
CEO von Penguin Random
House



Steven Moran
Chief Partnership Officer und
Chief Learning Officer von
Bertelsmann



Jennifer Mullin
CEO von Fremantle



Gail Rebuck
Group Creative Coordinator



Frank Schirrmeister
CEO von Arvato



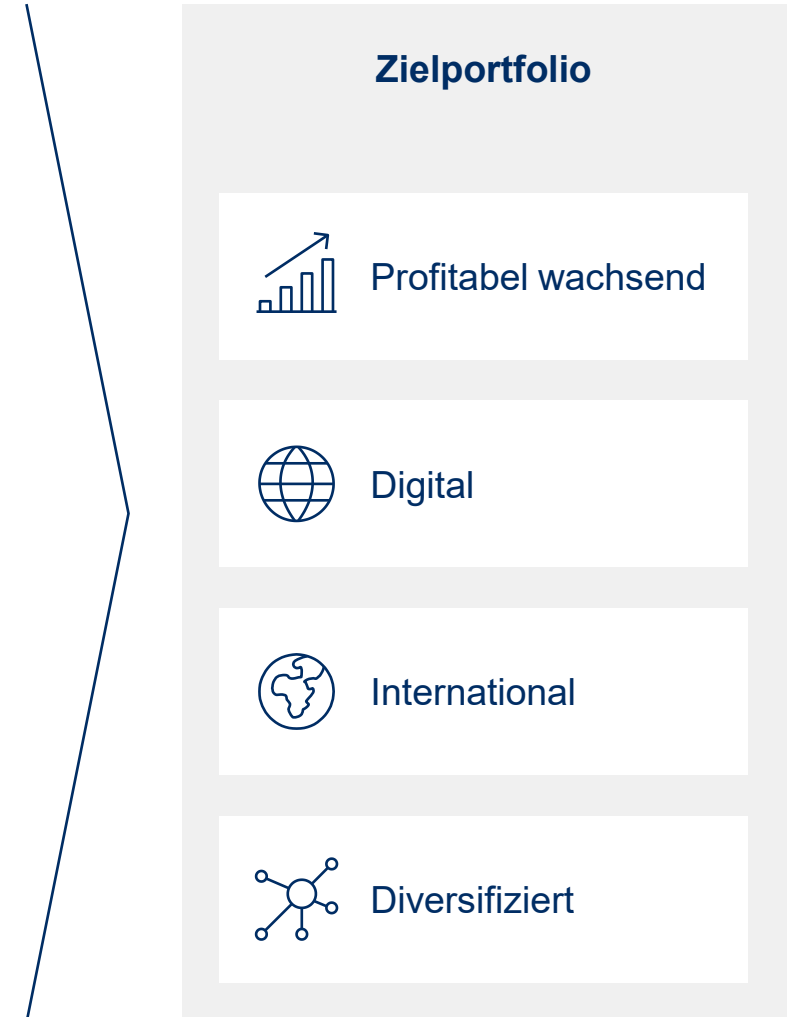
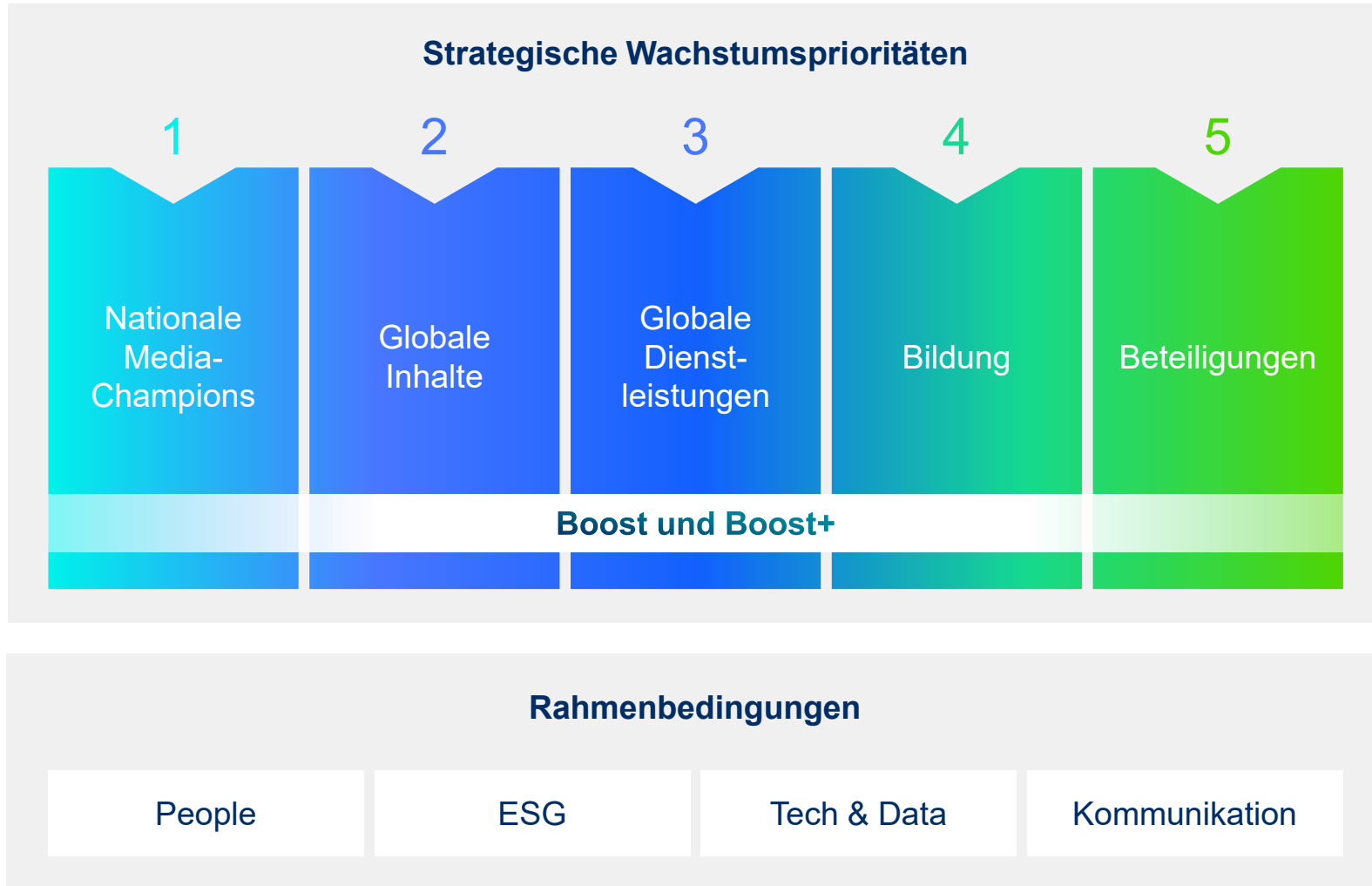
Karin Schlautmann
Executive Vice President
Corporate Communications
von Bertelsmann



Stephan Schmitter
CEO von RTL Deutschland

Konzernstrategie (1/2)

Wachstumsprioritäten als strategischer Rahmen seit 2021



Konzernstrategie (2/2)

Wachstumsprogramme Boost und Boost+

Boost

Beschleunigter Ausbau bestehender Geschäfte mit ~8 Mrd. € Investitionen

Boost-Investitionen

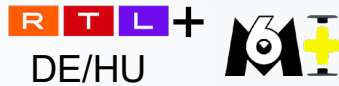
2021-25

2025

7,0
Mrd. €

1,5
Mrd. €

+3,9%
org. Wachstum



>600 Mio. €; ab 2026 profitabel



>1,2 Mrd. € Katalogakquisitionen

arvato

>800 Mio. € in Distributionszentren



Erwerb Mehrheit an der brasilianischen Hochschulgruppe



>750 Mio. € Investitionen seit 2021

Boost+

Next

Aufbau neuer Geschäfte

Regional Boost

Wachstum außerhalb Europas und Nordamerikas

Breakout

Größere Zusammenschlüsse

RTL Group

Führend im Sender-, Inhalte- und Digitalgeschäft



6.326 Mio. Euro
Umsatz



983 Mio. Euro
Operating EBITDA adj.



15.768
Mitarbeitende



Luxemburg/Köln
Hauptsitz

Sender

- 52 Fernsehsender und 40 Radiostationen
- RTL und Vox in Deutschland
 - M6 in Frankreich
 - Antena 3 in Spanien
 - RTL-Sender in Luxemburg und Ungarn

Inhalte

- Fremantle ist einer der größten internationalen Entwickler und Produzenten von fiktionalen und non-fiktionalen Inhalten
- Internationales Produktionsnetzwerk in 28 Ländern
 - Produziert mehr als 11.000 Programmstunden pro Jahr
 - 600 neue Formate pro Jahr

Digital

- 6 Streaming-Plattformen
- Bedrock: Streaming-Tech-Unternehmen
- Smartclip: führende Werbetechnologieplattform in Europa
- We Are Era: Social-Media-Unternehmen
- Über 390 Mrd. Social Views von Fremantle

RTL Group

Führend im Sender-, Inhalte- und Digitalgeschäft



Unsere Marken

Unsere Inhalte



Fremantle



we are era



Penguin Random House

Weltweit größtes Publikumsverlagshaus



4.981 Mio. Euro
Umsatz



704 Mio. Euro
Operating EBITDA adj.



13.530
Mitarbeitende



New York
Hauptsitz

-
- Mehr als 350 redaktionell unabhängige Verlage auf sechs Kontinenten
 - Rund 14.500 Neuerscheinungen pro Jahr
 - Jährlich über 750 Millionen verkaufte Bücher, E-Books und Hörbücher
 - Zahlreiche Titel auf den Bestsellerlisten von „New York Times“ in den USA, „Sunday Times“ in Großbritannien und „Spiegel“ in Deutschland
 - Mehr als 80 Nobelpreisträger:innen

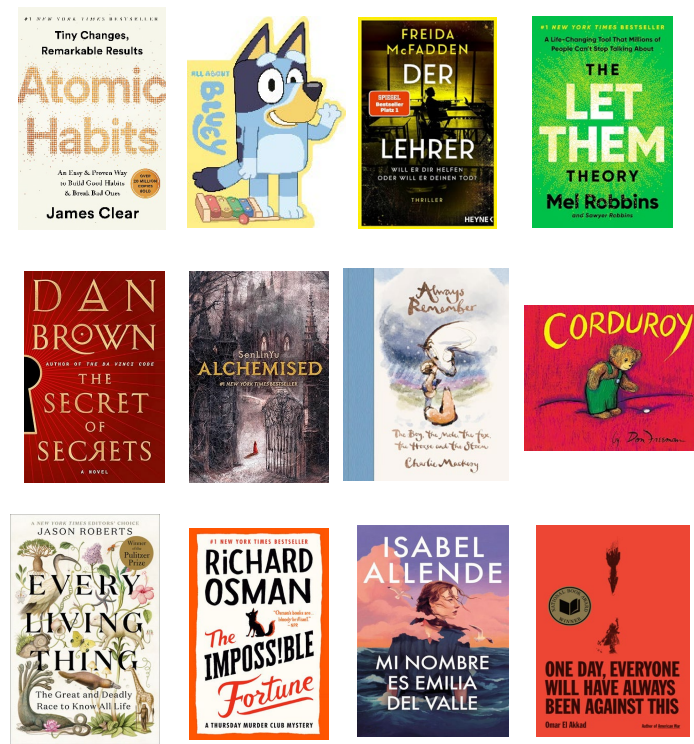
Penguin Random House Weltweit größtes Publikumsverlagshaus



Autor:innen



Bestseller



Verlage



BMG

Eine verlässliche Heimat für Muskschaffende



900 Mio. Euro
Umsatz



284 Mio. Euro
Operating EBITDA adj.



917
Mitarbeitende



Berlin
Hauptsitz

Fakten

- Ein schlankes und agiles Musikunternehmen, das Musikverlag und Label unter einem Dach vereint
- Musik für ein globales Publikum durch die Verbindung von menschlicher Kreativität und modernster Technologie
- Viertgrößtes Musikunternehmen der Welt
- Aktiv in 13 Kernmärkten mit 20 Niederlassungen
- Vertritt mehr als 3 Millionen Songs und Aufnahmen

Künstler:innen und Songwriter:innen

- Aufnahmen von Künstler:innen wie Black Sabbath, Cro, Iron Maiden, Kylie Minogue, Jason Aldean, Jelly Roll, Lainey Wilson, Logic, Louis Tomlinson, LP, Mötley Crüe, Mustard, Nena, Nickelback, Rick Astley, Rita Ora, Snap!, The Kinks und Lily Allen
- Titel von Autor:innen wie Bebe Rexha, Blondie, Bruno Mars, D'Mile, Diane Warren, Gary Barlow, George Ezra, George Harrison, Jean-Michel Jarre, Kamille, Kurt Cobain, Leony, Lewis Capaldi, Pitbull, Ringo Starr, roselilah, Steven Tyler, will.i.am und ZZ Top

Services

- Musikverlag
- Label
- SYNC+
- Neighboring Rights

BMG

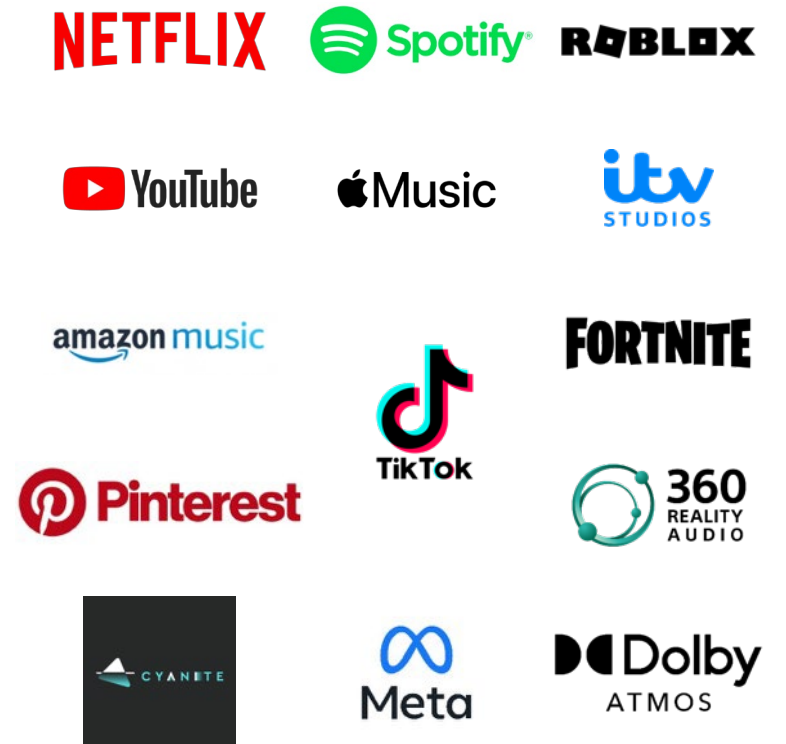
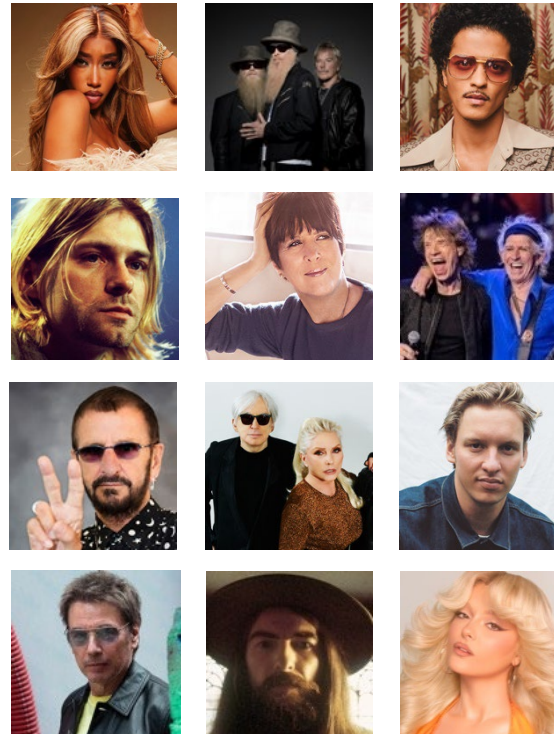
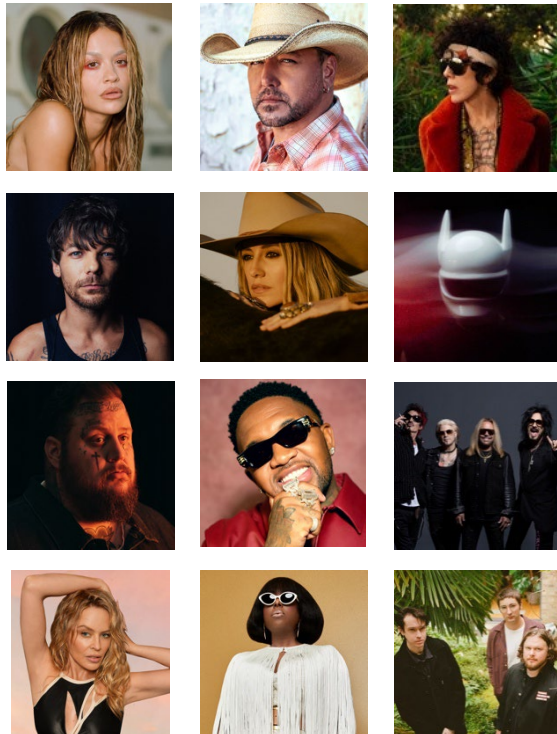
Eine verlässliche Heimat für Muskschaffende



Aufnahmen

Titel

Partner



Arvato Group

Führende internationale Dienstleistungsgruppe



4.378 Mio. Euro
Umsatz



720 Mio. Euro
Operating EBITDA adj.



28.320
Mitarbeitende



Gütersloh
Hauptsitz

-
- Serviceportfolio: Supply Chain Solutions, Finanzdienstleistungen sowie Business Processing Services
 - Mehr als 70 Onlineshops werden für zahlreiche internationale Modemarken entwickelt
 - IT-Partner von Top-Technologieanbietern wie Amazon, Google, Microsoft und SAP
 - Mehr als 100 Distributionszentren werden von Arvato weltweit betrieben
 - Abwicklung von mehr als einer Milliarde Finanztransaktionen pro Jahr

Bertelsmann Marketing Services

Kanalübergreifender Dienstleister für die werbetreibende Wirtschaft



1.029 Mio. Euro
Umsatz



22 Mio. Euro
Operating EBITDA adj.



4.860
Mitarbeitende



Gütersloh
Hauptsitz

- Anbieter von datenbasierten Multichannel-Marketinglösungen, integrierten Kampagnenmanagement-Dienstleistungen sowie umfassenden Agentur- und Content-Services
- Vollstufige Produktion von Büchern, Zeitschriften, Katalogen, Prospekten und Kalendern
- Offset- und Digitaldruckereien in Deutschland und den USA
- Targeting: Über verschiedene Kanäle können in Deutschland rund 70 Millionen Konsumenten erreicht werden
- Kampagnenmanagement: Mit Direktmarketing-Kampagnen realisiert Campaign mehr als 1,7 Mrd. Kundenkontakte pro Jahr
- Druck: In den Buchdruckereien der Gruppe entstehen ungefähr 260 Millionen Bücher pro Jahr

Bertelsmann Education Group

Innovative Online-Bildungsangebote mit globalem Potenzial



949 Mio. Euro
Umsatz



375 Mio. Euro
Operating EBITDA adj.



10.257
Mitarbeitende

- Fokus auf Bildung im Gesundheitswesen als globalem Wachstumsmarkt mit hoher Überschneidung zu Bertelsmann-Kompetenzen (Inhalte- und Dienstleistungsexpertise)
- Bertelsmann Education Group bietet Aus- und Weiterbildungen in den Bereichen Gesundheitswesen, Humanwissenschaften und Pädagogik an
- 13.000 Organisationen im Gesundheitssystem sind Kunden von Relias
- Mehr als 25.000 Medizinstudierende bei Afya
- Mehr als 50 Prozent aller praktizierenden Psycholog:innen in Kalifornien wurden von Alliant ausgebildet
- Gruppe vereint verschiedene Bildungsunternehmen:

RELIAS

US-amerikanischer führender US-Anbieter für digitale Fort- und Weiterbildung sowie Personal- und Compliance-Management-Lösungen im Gesundheitswesen

Afya

Führender Anbieter für medizinische Ausbildung in Brasilien mit Fortbildungsangeboten und digitalen Lösungen über die gesamte medizinische Laufbahn hinweg

**Alliant
University**

Führende Universität mit Schwerpunkt auf berufsqualifizierenden Abschlüssen in Psychologie, Gesundheitswissenschaften, mentaler Gesundheit und Pädagogik



623 Mio. Euro
Umsatz



84 Mio. Euro
Operating EBITDA adj.



>18 Prozent
Organisches Wachstum



>300
aktive Beteiligungen im Portfolio

- Bündelt globale Venture-Capital-Aktivitäten von Bertelsmann sowie den Wachstumsbereich Bertelsmann Next
- Venture-Capital-Arm umfasst Bertelsmann Asia Investments (BAI), Bertelsmann India Investments (BII), Futurepresent und Bertelsmann Healthcare Investments (BHI)
- Zusätzlich ausgewählte Fonds- und Direktbeteiligungen u. a. in Europa, den USA, Lateinamerika und Südostasien
- Fokus auf Mobile Ad Tech, HR Tech und Pharma Tech Investments, sowie die Region Indien im Rahmen des Wachstumsprogramms „Bertelsmann Next“
- Seit 2006 2,3 Milliarden Euro durch Fonds und Aktivitäten im Bereich Next in rund 500 innovative Unternehmen und Fonds investiert

Venture-Capital-Organisation



Bertelsmann Next



Die Bertelsmann Essentials

Kreativität

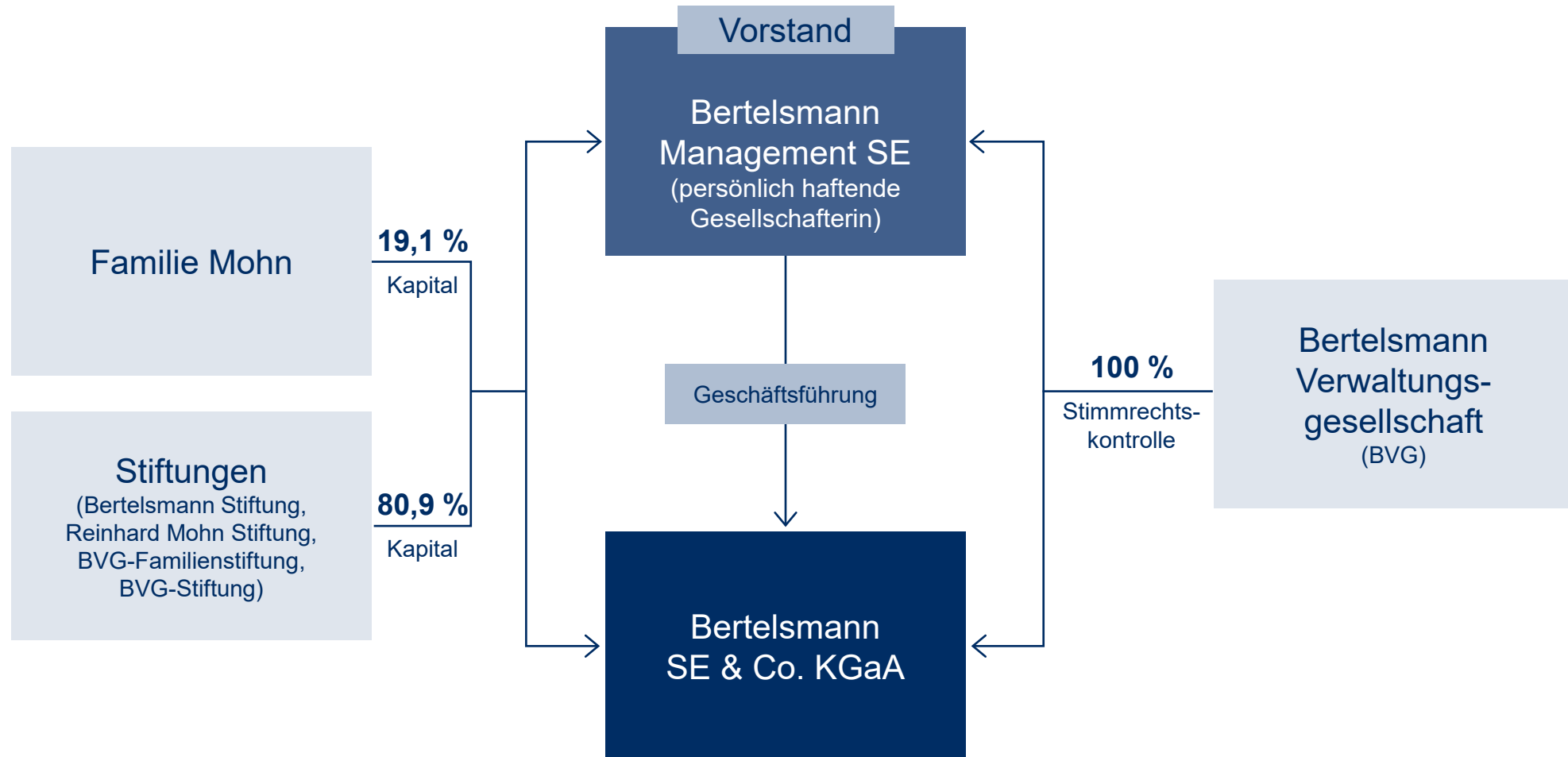
Kreativität ist das Fundament unseres Erfolgs. Ideen sind unsere Leidenschaft. Wir ermutigen zu freiem und kritischem Denken. Wir stellen Althergebrachtes in Frage und erschließen neue Wege. Wir wissen, dass auch Fehler Teil des kreativen Prozesses sind. So schaffen wir die Voraussetzung für Innovationen. Die Vielfalt und Verschiedenheit von Menschen sind entscheidend für Kreativität. Wir fördern den Austausch unterschiedlicher Meinungen, Kommunikation und Zusammenarbeit.

Unternehmerische Freiheit ist die Voraussetzung dafür, mit Mut, Weitblick und Entschlossenheit Risiken einzugehen, Ideen umzusetzen und Verantwortung zu übernehmen. Gegenseitiger Respekt und Vertrauen bestimmen das Verhältnis zwischen unseren Mitarbeiter:innen und zu unseren Geschäftspartnern. Dabei behalten wir das Kundeninteresse fest im Blick. Kooperation macht uns alle stärker. Wir investieren in unsere Mitarbeiter:innen, befähigen sie zu eigenständigen unternehmerischen Entscheidungen und bieten ein gerechtes und gesundes Arbeitsumfeld. Wir übernehmen Verantwortung in der Gesellschaft und für unsere Umwelt – mit dem Ziel, eine bessere Zukunft zu gestalten.



Unternehmertum

Aktionärsstruktur



Culture@Bertelsmann



Bertelsmann engagiert sich auf vielfältige Weise im kulturellen Bereich, national wie international. Culture@Bertelsmann umfasst Ausstellungen, Literaturformate, Konzerte und den Einsatz für den Erhalt des europäischen Kulturerbes. Das Engagement ist eng verbunden mit der Tradition und den kreativen Produkten von Bertelsmann.

UFA FILMNÄCHTE

- Stummfilmfestival von Bertelsmann und UFA
- Begeistert jeden Sommer Tausende Filmfans in Berlin
- Fand auch bereits in Paris, Brüssel und Madrid statt
- Bertelsmann fördert die Restaurierung bedeutender Stummfilme durch die Murnau-Stiftung

Das Blaue Sofa

BERTELSMANN

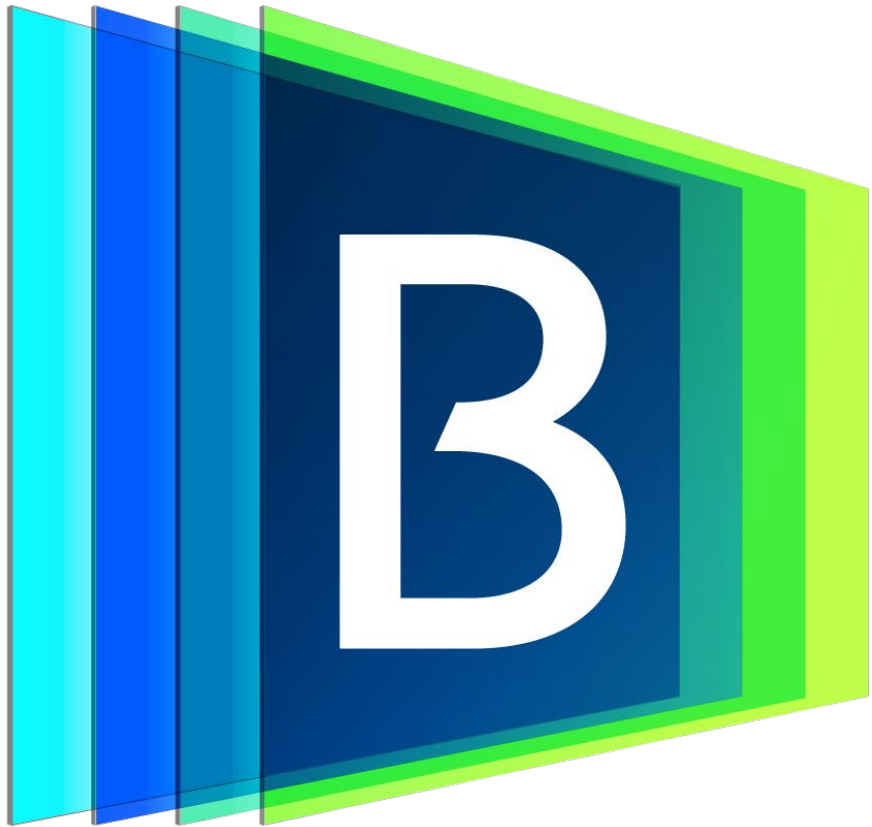
- Eines der erfolgreichsten Literaturformat Deutschlands
- Bisher mehr als 3.200 Autor:innen-Gespräche
- Das Blaue Sofa ist da vor Ort, wo über Literatur und Kultur gesprochen wird
- Seit 2023 in Alleinverantwortung und mit neuem Konzept: internationaler, digitaler und vernetzter

ARCHIVIO STORICO | PART OF
RICORDI | BERTELSMANN

- Bertelsmann restauriert und digitalisiert Artefakte aus 200 Jahren italienischer Operngeschichte
- Das Archiv gilt als eine der bedeutendsten Musiksammlungen der Welt
- Archivio für alle: int. Ausstellungen, Aufführung seltener Opern, Archivbestände online frei zugänglich
- Die Puccini-Ausstellung zieht in Berlin, Mailand und Gütersloh mehr als 70.000 Besucher:innen an

Vinyl Collection

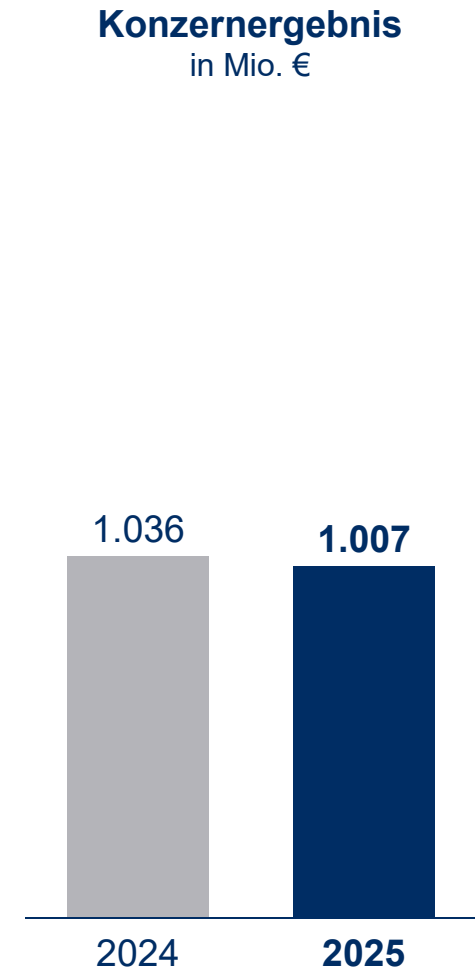
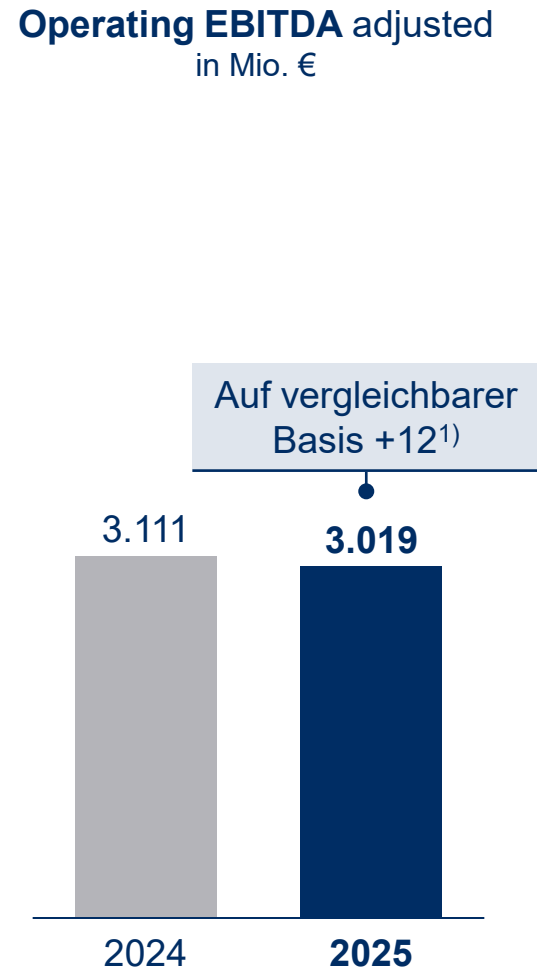
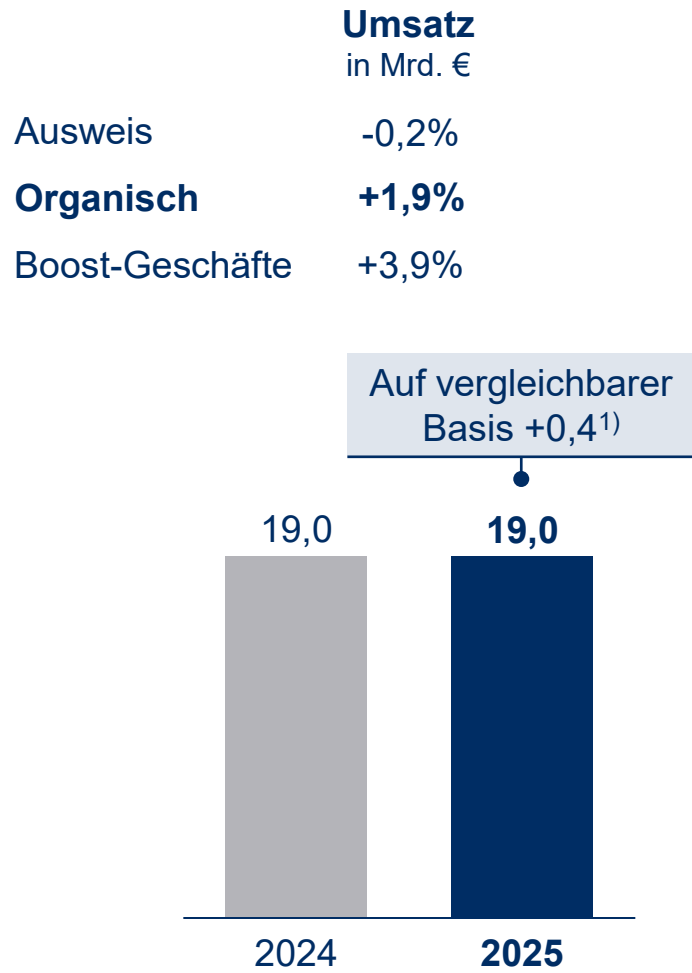
- Die online einsehbare Sammlung dokumentiert mehr als 16.000 Schallplatten von Udo Jürgens bis Glenn Miller: informativ, unterhaltsam und kunterbunt
- Insgesamt 40.000 Vinyl-Schallplatten im Original aus dem umfangreichen Schallplattenprogramm der einstigen Musikclubs von Bertelsmann aus den Jahren 1956 bis 1992



**The
Opportunity
Company**

Backup

Eckwerte Konzern – Organisches Wachstum von +1,9% ; Op. EBITDA adjusted 3,0 Mrd. €; Konzernergebnis >1 Mrd. €



1) Organische Entwicklung, bereinigt um Wechselkurs- und Portfolioeffekte

Highlights Geschäftsjahr 2025 – Organischer Umsatzanstieg in herausforderndem Umfeld sowie erhebliche strategische Fortschritte

Geschäftsentwicklung

**Umsatz von 19,0 Mrd. € bei
organischem Wachstum von 1,9%**

EBITDA adjusted von **3,0 Mrd. €**,
vor Wechselkurseffekten und Verkauf RTL NL über Vorjahr

Konzernergebnis zum 11. Mal in Folge **>1,0 Mrd. €**

Strategieumsetzung

Fortschritte bei **Wachstumprioritäten**

Nationale
Media-
Champions

Globale
Inhalte

Globale
Dienst-
leistungen

Bildung

Beteiligungen

Boost-Investitionen von **1,5 Mrd. € 2025**,
7,0 Mrd. € seit 2021

Ankündigung **Erwerb Sky Deutschland**,
jährlicher **Umsatzbeitrag** ab 2026 von **~2 Mrd. €¹⁾**

1) Pro forma